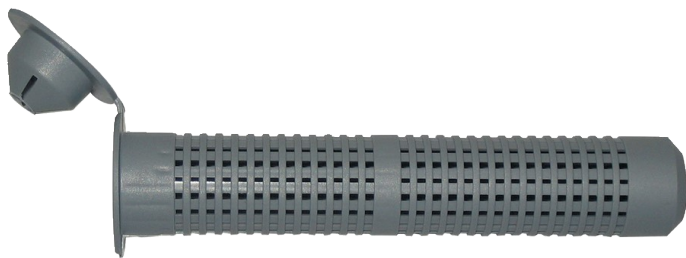




## Lot de 10 tamis 16 x 85 mm pour scellement chimique



## Caractéristiques

Ø (mm) : **16**  
 Longueur (mm) : **85**  
 Conditionnement : **10**

## Matériaux

- ☑ Matériaux creux
- ☑ Brique creuse

## INFORMATIONS GÉNÉRALES

## ■ Descriptif

Tamis pour scellement chimique.

## ■ Application(s)

Pour tiges filetées M8 à M10.

## ■ Mode d'utilisation

1. Percer au Ø indiqué.
2. Nettoyer le trou de fixation.
3. Introduire le tamis dans le forage.
4. Injecter la résine dans le tamis.
5. Introduire la tige filetée dans le tamis chargé en résine.
6. Une fois la tige en place, ne plus y toucher.
7. Réaliser le serrage et la fixation de l'équipement après la période de séchage indiquée sur la cartouche de résine.

## INFORMATIONS COMPLÉMENTAIRES

Matière : PEHD, Polyéthylène haute densité.

## INFORMATION(S) LOGISTIQUE(S)

## ■ Produit packagé



## Sachet plastique simple

Hauteur (cm) : 21  
 Longueur (cm) : 12,85  
 Profondeur (cm) : 6  
 📦 Poids net (kg) : 0,04  
 📦 Poids brut (kg) : 0,1



3<sup>700420</sup> 324850

## ■ Surconditionnement 1



x 20

## Carton

Hauteur (cm) : 20  
 Longueur (cm) : 39  
 Profondeur (cm) : 29,5  
 📦 Poids net (kg) : 2  
 📦 Poids brut (kg) : 2,5



3<sup>700420</sup> 364481

## ■ Surconditionnement 2



x 480

## Palette

Hauteur (cm) : 65  
 Longueur (cm) : 80  
 Profondeur (cm) : 80  
 📦 Poids net (kg) : 60  
 📦 Poids brut (kg) : 70



3<sup>700420</sup> 378648