

# Pinza per aggraffare gli inserti a impronta quadrata 0.08-16 mm<sup>2</sup> Premium

*Per crimpare fino a 16 mm<sup>2</sup>!*



## Caratteristiche

Applicazioni : *Inserti isolati e non isolati*

Sezione (mm<sup>2</sup>) : **0.08-16**

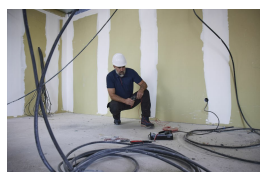
Lunghezza (mm) : **180**

Peso (g) : **420**



## Vantaggi

- Unica impronta per crimpare gli inserti da 0.08 a 16 mm<sup>2</sup>.
- La matrice adatta automaticamente alle dimensioni del connettore da crimpare.



## INFORMAZIONI GENERALI

- **Specifiche tecniche**  
Manico bimateriale.  
Finitura brunita.

- **Applicazioni**  
Per crimpare gli inserti isolati e non isolati da 0.08 a 16 mm<sup>2</sup>.

- **Modalità d'uso**  
1. Sollevare e ruotare la manopola per poter crimpare a 16 mm<sup>2</sup>.

## INFORMAZIONI COMPLEMENTARI

Lunghezza: 180 mm.  
Larghezza: 75 mm.  
Altezza: 25 mm.  
Massa: 380 g.

**INFORMAZIONI LOGISTICHE**

**Imballaggio**



**Blister con cartoncino**

Altezza (cm) : 3  
 Lunghezza (cm) : 27  
 Profondità (cm) : 10  
 ⚖️ Peso netto (kg) : 0,42  
 ⚖️ Peso lordo (kg) : 0,44



**Confezionamento 1**



x 40

**Cartone**

Altezza (cm) : 26  
 Lunghezza (cm) : 49  
 Profondità (cm) : 29  
 ⚖️ Peso netto (kg) : 17,6  
 ⚖️ Peso lordo (kg) : 18,15



**Confezionamento 2**



x 480

**Pallet**

Altezza (cm) : 90  
 Lunghezza (cm) : 120  
 Profondità (cm) : 80  
 ⚖️ Peso netto (kg) : 222  
 ⚖️ Peso lordo (kg) : 240

