

# Pinza crimpatrice per connettori RJ45, RJ11 e RJ12

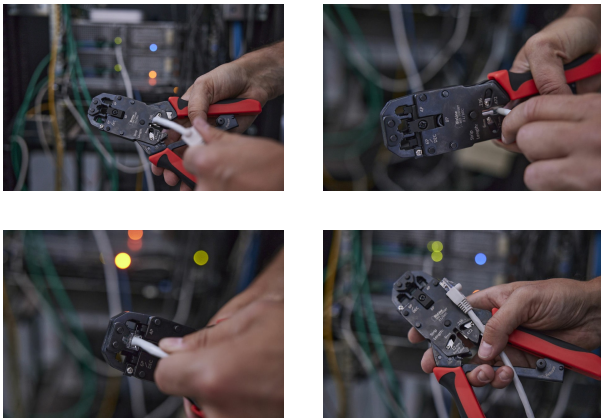


## Caratteristiche

Applicazioni : **RJ45/RJ11/RJ12**

Lunghezza (mm) : **210**

Peso (g) : **510**



## INFORMAZIONI GENERALI

### Descrittivo

Pinza provvista di cricchetto.  
Può essere usata come tagliacavi e sguainacavi.

### Specifiche tecniche

Impugnatura bimatereale.  
Finitura brunita.

### Applicazioni

Per crimpare i connettori modulari a 4, 6 e 8 contatti, RJ45, RJ11 e RJ12.

## INFORMAZIONI LOGISTICHE

### Imballaggio



#### Blister con cartoncino

Altezza (cm) : 2,4  
Lunghezza (cm) : 29  
Profondità (cm) : 12  
Peso netto (kg) : 0,574  
Peso lordo (kg) : 0,591



### Confezionamento 1



#### Cartone

Altezza (cm) : 13  
Lunghezza (cm) : 29,5  
Profondità (cm) : 13  
Peso netto (kg) : 2,755  
Peso lordo (kg) : 3,055



### Confezionamento 2



#### Cartone

Altezza (cm) : 30  
Lunghezza (cm) : 31,5  
Profondità (cm) : 27  
Peso netto (kg) : 18,9  
Peso lordo (kg) : 12,7

